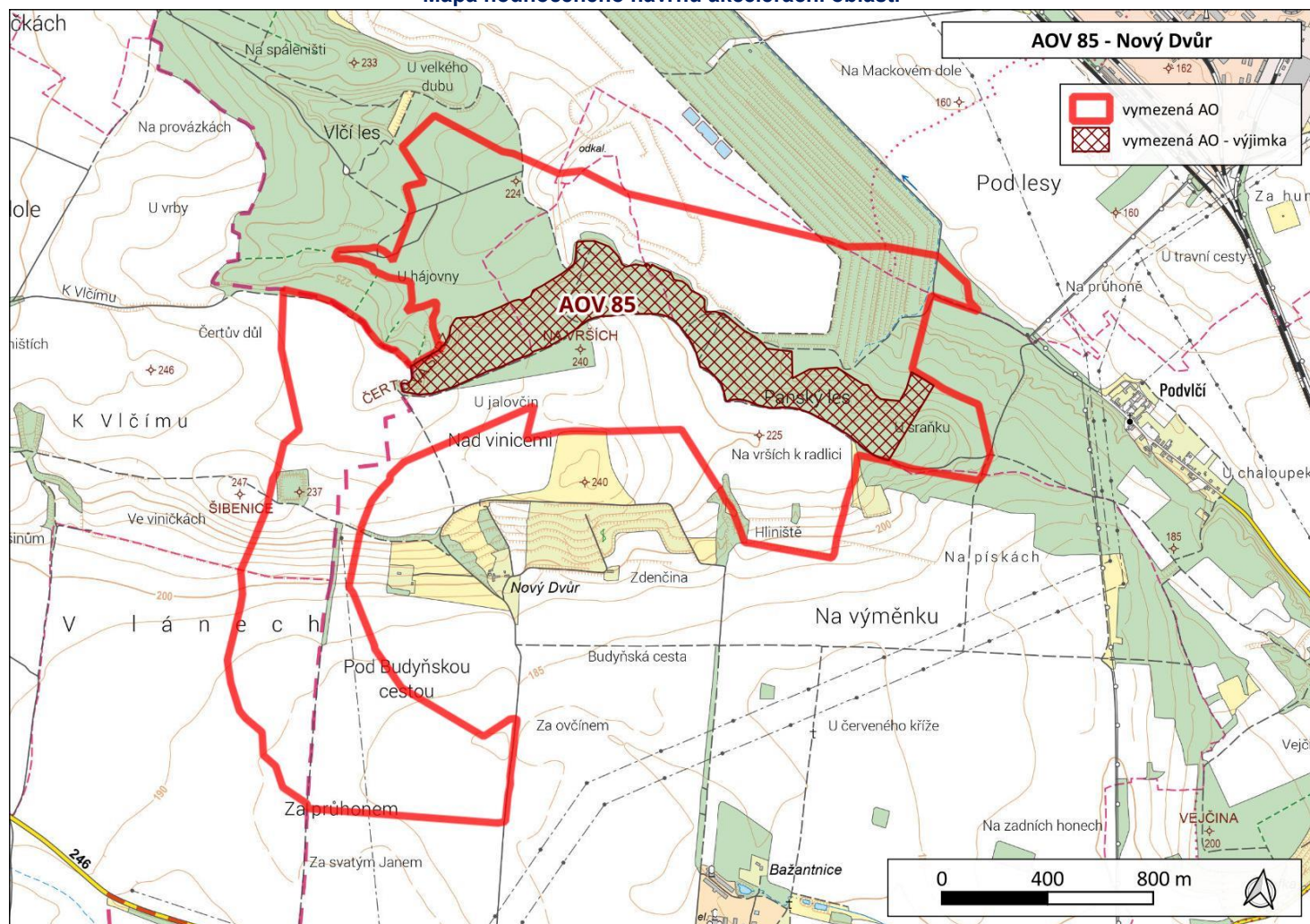
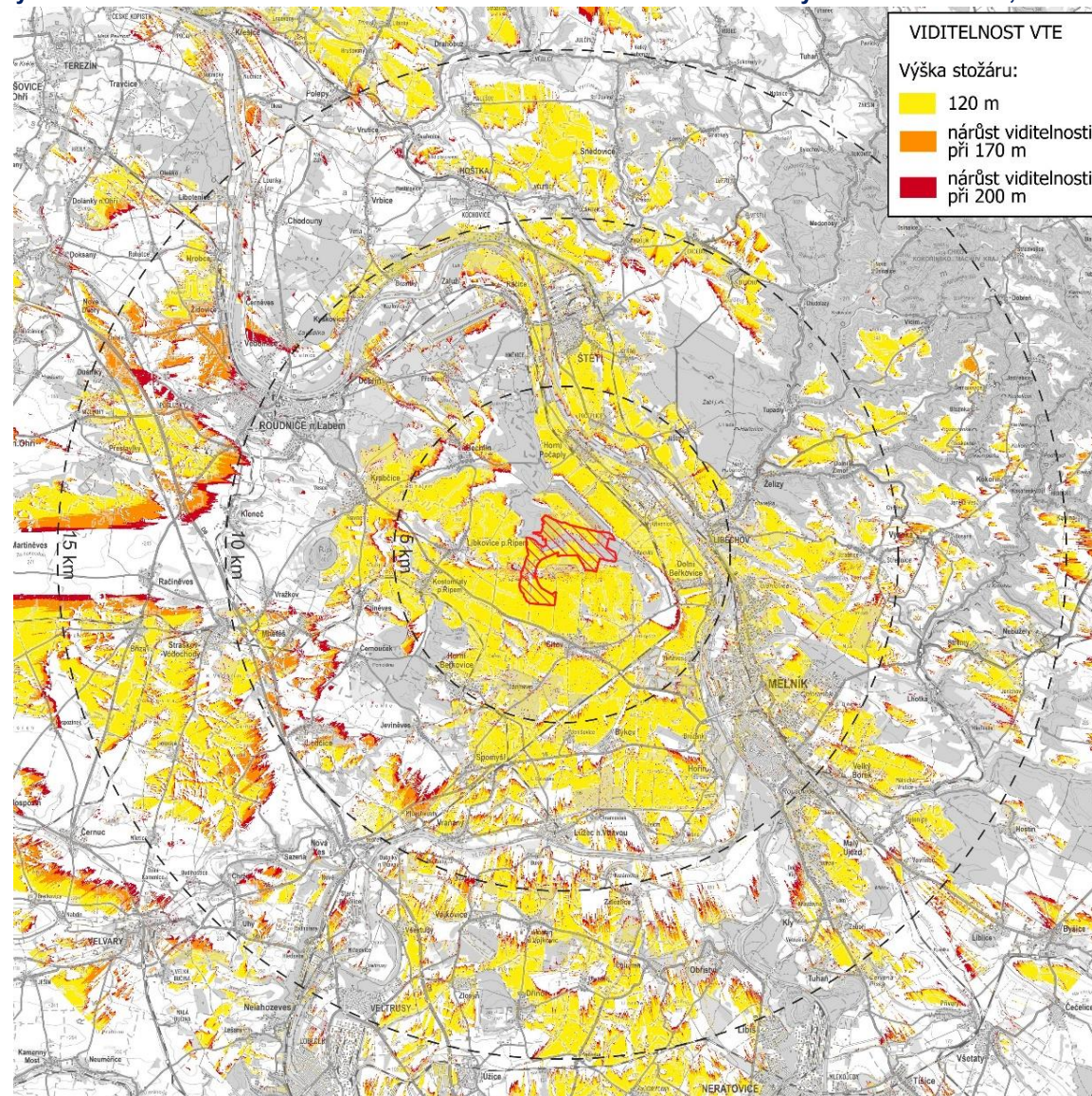


Akcelerační oblast	AOV85 Nový Dvůr
Kraj	Středočeský kraj, Ústecký kraj
Dotčené obce	Cítov, Dolní Beřkovice, Horní Počaply, Kostomlaty pod Řípem, Libkovice pod Řípem

Mapa hodnoceného návrhu akcelerační oblasti



Analýza nárůstu viditelnosti – hodnocena viditelnost vrcholu stožáru VTE o výškách stožáru 120, 170 a 200 m.



Potenciální vlivy uplatnění Z2ÚRP na jednotlivé složky životního prostředí				Vliv při uplatnění podmínek a zmírňujících opatření ÚO
Sídla – obyvatelstvo, hluk a veřejné zdraví:	<p>Nejbližší obytná zástavba: Cítov – nad 500 m. Předpokládaný zdroj hluku: max. 106 dB na jednu VTE, požadavek na vzdálenost od obytné zástavby min. 500 m (předpokládaná hluková zátěž v takové vzdálenosti cca 37 dB). Není předpoklad překračování hlukových limitů, možnost obtěžování v okrajové zástavbě v noční době. Vlivy na veřejné zdraví zanedbatelné. Hlukové vlivy v době výstavby jen z dopravy – zanedbatelné.</p> <p>Z hlediska stroboskopického efektu nelze vyloučit v místech viditelnost VTE od obytné zástavby vystavení obyvatelstva flicker efektu se zanedbatelným vlivem na veřejné zdraví.</p> <p>Podmínky a zmírňující opatření ÚO: Negativním vlivům předcházeno vymezením AO nad 500 m od zástavby. Podmínka na podrobnou hlukovou studii působení hluku na obytnou zástavbu (chráněné venkovní prostory) zahrnující kumulativní působení ostatních existujících a povolených zdrojů hluku. Podmínka pro navazující řízení na zpracování studie působení stroboskopického efektu na obytnou zástavbu.</p> <p>Opatření SEA: Navržené podmínky a zmírňující opatření ÚO řešeny dostatečně, bez dalšího návrhu dle SEA.</p>			0
Účinek	Přímý, zanedbatelný	Čas / Trvání	Krátkodobé 0, dlouhodobé 0	
Klima a ovzduší:	<p>Vlivy na ovzduší v době výstavby zanedbatelné (prašnost při přesunu zemin, emise ze spalování PHM, sekundární prašnost), v době provozu mírně pozitivní z důvodu náhrady spalovacích zdrojů při výrobě el. energie.</p> <p>Podmínky a zmírňující opatření ÚO: Vliv zanedbatelný, podmínky nestanoveny.</p> <p>Opatření SEA: Bez dalšího návrhu dle SEA.</p>			0 / +1
Účinek	Přímý zanedbatelný v době výstavby, nepřímý mírně pozitivní v době provozu	Čas / Trvání	Krátkodobý 0, dlouhodobý +1	
Příroda a biologická rozmanitost:	<p>Nejbližším cenným územím ve vztahu k dotčené AO je EVL Labe–Liběchov, cca 2,4 km od AO, nejbližší ZCHÚ je CHKO Kokořínsko–Máchův kraj, cca 3,4 km SV od AO, s PR Mokřady dolní Liběchovky (4,6 km od AO). Předmětem ochrany PR je komplex mokřadních stanovišť s navázanými druhy (měkkýši, pavouci). Vyskytují se zde i citlivé druhy ptáků a netopýrů – čáp černý, netopýr večerní, netopýr vodní, netopýr rezavý, netopýr hvízdavý aj. Vzhledem ke vzdálenosti od AO lze předpokládat mírně negativní vliv.</p> <p>Z provedeného biologického posouzení vyplývá pro hodnocenou AO následující:</p> <p>V AO se nachází 2 drobné fragmenty typů přírodních stanovišť 9170 Dubohabřiny asociace Galio-Carpinetum. Převážná rozloha habitatů je součástí regionálního biokoridoru vedoucího v AO. Vliv na habitaty lze hodnotit jako zanedbatelný.</p> <p>Záměry VTE mají dopad (mortalita jedinců) na populace některých druhů ptáků a netopýrů, které se v území vyskytují. Citlivé druhy ptáků a letounů jsou potenciálně dotčeny ztrátou vhodných biotopů; bariérou při přeletech mezi potravními stanovišti, hnízdišti, zimovišti či pelichaništi, rušení nebo přímou kolizí s lopatkami VTE. V AO a okolí se nachází na VTE citlivé druhy živočichů: krkavec velký, luňák červený, káň lesní, moták pochop, moták lužní, moták pilich, volavka popelavá a biotopově významné druhy vlha pestrá, ůhýk obecný, krutihlav obecný aj. Dle map citlivosti ptáků k VTE se AO nachází mimo oblast vysokého či extrémního rizika. Střety s jedinci ptáků jsou v AO v rámci podmínek ÚO obecně minimalizovány prostřednictvím specifikace technických parametrů VTE a organizačních opatření a monitoringem mortality. Kácení dřevin ve vybraných lesních porostech s výskytem citlivých druhů ptáků je povoleno mimo období hnízdění. Lze uvažovat mírně negativní vliv.</p>			-1

	<p>Dle dat poskytnutých společností ČESON se nejbližší významnější lokalita s výskytem netopýrů (zimoviště, letní kolonie, větší počet jedinců citlivých druhů netopýrů) nachází cca 3 km jižně od AO. Minimální ochranná zóna kolem každé význačné lokality u VTE by měla činit 3 km. Tato podmínka je splněna. Vyšší počty netopýrů jsou zjišťovány podél Labe, mimo AO, lze očekávat mírně negativní vliv.</p> <p>Podmínky a zmírňující opatření ÚO: Negativním vlivům předcházeno vymezením AO mimo hlavní přírodně cenné lokality. Stanovena podmínka ochrany vodních ekosystémů do 8 m od břehové hrany. Je stanovena ochrana vybraných lesních porostů z důvodu ochrany vyskytujících se druhů ptáků. Je stanoveno omezení a spektrum osvětlení pro ochranu hmyzu a další živočichy. Nastaveny podmínky pro ochranu ptáků a zmírňující opatření pro ptáky. Stanovena ochrana obojživelníků v době jarní migrace.</p> <p>Opatření SEA: Navržené podmínky a zmírňující opatření ÚO řešeny dostatečně, bez dalšího návrhu dle SEA.</p>			
Účinek:	Přímý, mírně negativní	Čas / Trvání:	Krátkodobé -1, dlouhodobé -1	
Krajinný ráz:	<p>Z analýzy viditelnosti vyplývá, že hodnocené území se vyznačuje výrazným krajinným a kulturně-historickým významem v rámci údolí Labe a jeho širšího okolí. V bližším okolí se uplatňuje kostel sv. Linharta, fara, drobná sakrální architektura a venkovská zástavba, ve vzdálenosti do 5 km pak soubor významných památek, zejména kostely Nanebevzetí Panny Marie, sv. Václava či sv. Petra a Pavla, evangelický kostel, zámek, židovský hřbitov a další historické struktury. V širším území do 15 km vstupují do obrazu krajiny mimořádně významné dominanty, zejména hora Říp s rotundou sv. Jiří, areály klášterů, historická zástavba Mělníka a Liběchova či vodohospodářské stavby na Labi.</p> <p>Zásadní hodnotou území je jedinečný prostor Labe s komponovanou krajinou u Liběchova a vizuální vazby na Říp jako jednu z nejvýznamnějších krajinných dominant v České republice. Současně jde o území v kontaktu s CHKO České středohoří, kde je nutné chránit krajinný obraz měst Mělník a Liběchov i jejich historických dominant.</p> <p>Větrné elektrárny by zde mohly narušit krajinnou scenérii, zejména ve vztahu k zámeckému areálu v Liběchově a k panoramatům údolí Labe. Zásah je proto nutné regulovat – vyloučit umísťování na lesní půdě, zabránit promítání do scenérie zámeckého parku a soustředit případné umístění do kompaktního uspořádání s omezenou výškou. V tomto případě lze očekávat potenciálně mírně negativní vliv.</p> <p>Podmínky a zmírňující opatření ÚO: Výška větrných elektráren nepřesáhne 200 m, výška doprovodných staveb 8 m a plocha areálů pro ukládání energie max. 0,06 ha na jednu VTE a 0,6 ha pro celou lokalitu; terénní úpravy nesmí přesáhnout ±5 m. Stavby musí mít tlumené barevné řešení, preferováno je podzemní vedení. Řešena ochrana pohledů v ose Říp-Liběchov (zámek), doporučeno kompaktnější hnízdo.</p> <p>Opatření SEA: Navržené podmínky a zmírňující opatření jsou v ÚO řešeny s ohledem na charakter záměru v adekvátním rozsahu. V rámci posouzení SEA nejsou navržena další zmírňující opatření.</p>			-1
Účinek:	Přímý – mírně negativní	Čas / Trvání:	Dlouhodobý mírně negativní	
Krajina – ÚSES, migrační prostupnost, zeleň mimo les, prostupnost pro člověka:	<p>V AO není vymezen biokoridor regionální úrovně, na který navazuje síť lokální úrovně. Ochrana ÚSES je v rámci podmínek ÚO zajištěna podmínkou neumisťování záměrů VTE v prvcích ÚSES, vyjma nezbytných křížení liniové dopravní a technické infrastruktury s biokoridory.</p> <p>AO se nachází mimo biotop vybraných zvláště chráněných druhů velkých savců. Nejbližším biotopem, jádrovou oblastí, je CHKO Kokořínsko. Vliv na migraci zvláště chráněných druhů velkých savců lze vyloučit.</p> <p>V dotčené AO se nachází drobná krajinná zeleň – drobné remízy, liniová vegetace. Lze očekávat mírně negativní dopad až zanedbatelný vliv na zeleň – odstranění části porostů (přístupové komunikace a manipulační plochy). V dotčené AO se nenachází památné stromy. V ÚO nejsou kromě ÚSES uvedeny žádné podmínky ochrany mimolesní zeleně, kácení dřevin je povolováno až v JES.</p>			-1

	<p>Zařízení pro ukládání elektřiny mají obvykle podobu jednoho nebo více lodních kontejnerů, často v oploceném areálu, přičemž kapacita jednotlivých realizovaných úložišť, a tím i jejich plošná výměra, se v posledních letech dynamicky zvyšuje. V rámci ÚO je stanovena podmínka max. výměry areálů určených pro skladování elektřiny, a to do 0,06 ha v rámci jednoho záměru OZE a 0,6 ha pro celou AO. Prostupnost krajiny pro člověka by neměla být omezena, naopak lze očekávat mírně pozitivní vliv realizací nových přístupových komunikací.</p> <p>Podmínky a zmírňující opatření ÚO: Stanovena ochrana ÚSES vyjma nezbytného křížení infrastruktury s biokoridory.</p> <p>Opatření SEA: Navržené podmínky a zmírňující opatření ÚO řešeny dostatečně, bez dalšího návrhu dle SEA.</p>			
Účinek	Přímý mírně negativní	Čas / Trvání	Dlouhodobý, trvalý, mírně negativní	
Zemědělský půdní fond:	<p>Přítomnost ZPF v I., II., III. a V. třídě ochrany, převažuje zábor v I. třídě ochrany. S ohledem na velmi nízký rozsah záborů ve vyšší třídě ochrany dále nefešeno. V případě VTE a doprovodných staveb (rozveden, úložišť el. energie, komunikací apod.) v AO je zábor pro zajištění bezpečnosti hodnocen jako považován za trvalý. Uplatnění AO nebude mít vliv na ekologické funkce půdy. Zábor půdy je s ohledem na relativně malou výměru a na rozlohu zemědělské půdy v AO a jejím okolí považován za mírně negativní vliv.</p> <p>Podmínky a zmírňující opatření ÚO: Stanovena podmínka pro zachování funkčnosti stávajících meliorací. Stanoveny podmínky pro zajištění zemědělského hospodaření a funkčnosti protierozních opatření.</p> <p>Opatření SEA: Navržené podmínky a zmírňující opatření ÚO řešeny dostatečně, bez dalšího návrhu dle SEA.</p>			-1
Účinek	Přímý mírně negativní	Čas / Trvání	Trvalý mírně negativní	
PUPFL:	<p>Hospodářské lesy a zčásti lesy zvláštního určení. Území lesů zvláštního určení vyjmuty z AO (viz mapa hodnoceného návrhu AO, resp. výkres ÚO AO a podmínka ÚO). U PUPFL nastane dočasný zábor pro přístupové komunikace v rozsahu max. 1000 m². Pro umístění samotných VTE je dočasný zábor PUPFL 400 m² pro jednu VTE. Vliv zanedbatelný v době výstavby a po celou dobu existence VTE. Potenciální trvalý vliv (výstavba rozveden apod. jako trvalých staveb) je zanedbatelný. Uplatnění AO nebude mít vliv na ekologické funkce lesa.</p> <p>Podmínky a zmírňující opatření ÚO: Vliv zanedbatelný, stanovena podmínka, že území v SV části vyznačené v příloze je vyjmuty z AO, nebudou v něm umístovány záměry OZE a související stavby s výjimkou možného křížení vedení vysokého napětí připojovacího VTE. Podmínka dostatečná.</p> <p>Opatření SEA: Bez dalšího návrhu dle SEA.</p>			0
Účinek	Přímý zanedbatelný	Čas / Trvání	Trvalý zanedbatelný	
Povrchové a podzemní vody:	<p>AO je vymezena mimo záplavová území a mimo plochy povrchových vod a nevede ke zhoršení odtokových poměrů v území. Nenacházejí se zde ochranná pásma vodních zdrojů. Odpadní vody nevznikají, spotřeba vody je zanedbatelná jen v době výstavby, v době provozu nulová. Dešťové vody budou i nadále zasakovat do terénu v těsné blízkosti VTE a souvisejícího zařízení. Vlivy na povrchové a podzemní vody mohou nastat jen v době výstavby vlivem havárie vozidel nebo stavebních mechanismů (vliv je statisticky nepravděpodobný), při provozu může potenciálně nastat únik mazadel a trafoolejů – zanedbatelný. Toto bude řešeno v navazujícím řízení zpracováním havarijních plánů, zajištěním sanačních prostředků.</p> <p>Vlivy na podzemní vody se předpokládají nulové nebo zanedbatelné. VTE jsou zakládány v malé hloubce pod terénem (2-4 m), s betonáží v malé ploše (cca 400 m²) a obvykle na vyvýšených místech. Z hlediska plošných i lokálních vlivů se jedná o hloubku a plochu, která nemůže proudění vod v území sledovatelným způsobem ovlivnit, v zanedbatelné míře se negativně může projevit jen v při povrchovém kolektoru v době výstavby.</p>			0

	Podmínky a zmírňující opatření ÚO: Stanovena podmínka na ochranu mokřadů, pramenišť, vodních ploch a toků vyjma nezbytných křížení liniové dopravní a technické infrastruktury s vodním tokem. Opatření SEA: Navržené podmínky a zmírňující opatření ÚO řešeny dostatečně, bez dalšího návrhu dle SEA.		
Účinek	Přímý zanedbatelný	Čas / Trvání	Krátkodobý zanedbatelný, dlouhodobý a trvalý nulový
Horninové prostředí:	VTE jsou zakládány v malé hloubce pod terénem (2-4 m), s betonáží v malé ploše (cca 400 m ²) – z hlediska vlivu na horninové prostředí je vliv hodnocen jako zanedbatelný. V AO vymezeno ložisko nerostných surovin Cítov 2 – Kostomlaty pod Řípem pro štěrkopísky. Vliv je hodnocen jako nulový. Podmínky a zmírňující opatření ÚO: Vliv zanedbatelný, stanovena podmínka respektovat ochranu tohoto ložiska (pro možnost budoucího využití). Opatření SEA: Bez dalšího návrhu dle SEA.		0
Účinek	Přímý zanedbatelný	Čas / Trvání	Přímý zanedbatelný
Hmotné statky:	VTE budou dle ÚO umístovány mimo kontakt s obytnou zástavbou, potenciální dosah vlivů vibrací nebo havárií na hmotné statky se nepředpokládá. Vliv je hodnocen jako nulový v době výstavby i v době existence a provozu VTE. Vedení vysokého napětí. Podmínky a zmírňující opatření ÚO: Vliv nulový, stanovena podmínka, že VTE budou umístovány mimo ochranné pásmo vedení elektrické energie v minimální vzdálenosti 120 m od osy elektrického vedení. Opatření SEA: Bez dalšího návrhu dle SEA.		0
Účinek	Nulový	Čas / Trvání	Nulový ve všech časových řadách
Kulturní a historické hodnoty:	Hodnocené území se vyznačuje výrazným krajinným a kulturně-historickým významem v rámci údolí Labe a jeho širšího okolí. V bližším okolí se uplatňuje kostel sv. Linharta, fara, drobná sakrální architektura a venkovská zástavba, ve vzdálenosti do 5 km pak soubor významných památek, zejména kostely Nanebevzetí Panny Marie, sv. Václava či sv. Petra a Pavla, evangelický kostel, zámek, židovský hřbitov a další historické struktury. V širším území do 15 km vstupují do obrazu krajiny mimořádně významné dominanty, zejména hora Říp s rotundou sv. Jiří, areály klášterů, historická zástavba Mělníka a Liběchova či vodohospodářské stavby na Labi. Zásadní hodnotou území je jedinečný prostor Labe s komponovanou krajinou u Liběchova a vizuální vazby na Říp jako jednu z nejvýznamnějších krajinných dominant v České republice. Lze očekávat potenciálně mírně negativní vliv. Podmínky a zmírňující opatření ÚO: Nastavena podmínka pro max. výšku VTE z důvodu ochrany krajinného rázu a kulturních hodnot v území. Stanovena podmínka ochrany nemovitých kulturních památek. Řešena ochrana pohledů v ose Říp-Liběchov (zámek), doporučeno kompaktnější hnízdo. Opatření SEA: Navržené podmínky a zmírňující opatření jsou v ÚO řešeny s ohledem na charakter záměru v adekvátním rozsahu. V rámci posouzení SEA nejsou navržena další zmírňující opatření.		-1
Účinek	Nepřímý mírně negativní	Čas / Trvání	Dlouhodobý a trvalý mírně negativní
Kumulativní a synergické vlivy			
Přehled relevantních záměrů v území	PÚR/ZÚR:	V zájmovém území a nejbližším okolí nejsou plánovány žádné relevantní záměry dle PÚR a ZÚR. Koridor vodní cesty Labe: Pardubice–hranice ČR/Německo (–Dresden) a Koridor pro plynovod pro paroplynový zdroj Mělník se nacházejí více než 1 km od hranice AO a nelze u nich předpokládat kumulaci vlivů.	

s potenciální kumulací/synergií:	Další:	V navržené AO a v okolí do 2 km od ní se nenacházejí významné zdroje hluku nebo emisí (průmyslová zástavba, lomy, dálnice a silnice I. třídy, letiště) s výjimkou železniční trati, která je zdrojem hluku (cca 1 km od hranice AO). Nenacházejí se zde stavby nebo záměry vyvolávající kumulaci vlivů na krajinný ráz.		
Hodnotící komentář k potenciálním vlivům:	V případě železniční trati je tato v dostatečné vzdálenosti od AO a ke kumulaci hlukové zátěže nebude docházet. Podmínky a zmírňující opatření ÚO: Bez negativních kumulativních, synergické vlivy nebyly nezjištěny, podmínky nestanoveny. Opatření SEA: Bez dalšího návrhu dle SEA.			0
Účinek	Nulový	Čas / Trvání	Nulový ve všech časových řadách	
Potenciální vlivy přesahující státní hranice:	AO je navržena ve vzdálenosti přes 50 km od hranice s Německem, tedy bez vlivů. Zanedbatelný až mírně pozitivní vliv k ochraně klimatu uplatnění AO se uplatní v globálním měřítku, tedy i z hlediska přeshraničního působení. Bez vlivů na další složky ŽP. Podmínky a zmírňující opatření ÚO: Bez negativních přeshraničních vlivů, podmínky nestanoveny. Opatření SEA: Bez dalšího návrhu dle SEA.			0/+1
Zhodnocení dostatečnosti podmínek a zmírňujících opatření stanovených v návrhu územního opatření (ÚO)				
Z výše uvedeného hodnocení vyplývá, že podmínky a zmírňující opatření stanovená v rámci územního opatření pro ochranu jednotlivých složek životního prostředí jsou stanoveny dostatečně, respektive adekvátně k možnostem opatření pro tento typ staveb. V rámci SEA hodnocení proto nejsou navrhována další opatření pro prevenci, zmírnění nebo minimalizaci negativních vlivů na životní prostředí a veřejné zdraví. X – Bez dalších doporučení dle SEA				
Závěry a doporučení				
Za hlavní mírné negativní vliv uplatnění AO lze považovat ovlivnění krajinného rázu a kulturních hodnot širšího území. Hodnocené území se vyznačuje vysokou koncentrací kulturně-historických hodnot, které se uplatňují v bezprostředním okolí i v širších krajinných souvislostech. Zásadní hodnotou území je jedinečný prostor Labe s komponovanou krajinou u Liběchova a vizuální vazby na Říp jako jednu z nejvýznamnějších krajinných dominant v ČR. Současně jde o území v kontaktu s CHKO České středohoří, kde je nutné chránit krajinný obraz měst Mělník a Liběchov i jejich historických dominant. Větrné elektrárny by zde mohly narušit krajinnou scenérii, zejména ve vztahu k zámeckému areálu v Liběchově a k panoramatům údolí Labe. Tyto vlivy jsou adekvátně řešeny podmínkami stanovenými v územním opatření. Kumulativní a synergické vlivy s jinými navrhovanými plochami a koridory nebo se stávajícími stavbami nebyly detekovány. Mírně negativní vlivy byly identifikovány mimo krajinný ráz také u přírody a biologické rozmanitosti, krajiny, půdního fondu, kulturních a historických hodnot. Vlivy na ostatní složky životního prostředí jsou zanedbatelné nebo nulové. Bez negativních a významných pozitivních přeshraničních vlivů.				
Nebyl identifikován významně negativní vliv na jednotlivé složky životního prostředí. Navržená akcelerační oblast včetně územního opatření je akceptovatelná.				
Monitoring vlivů – návrh ukazatelů:	Ukazatel	Jednotka	Poznámka, četnost sledování, kdo sleduje, vztah ke složkám ŽP	
	Skutečný instalovaný výkon OZE v AO	MW	Celkový instalovaný výkon všech VTE v AO, četnost: v souladu se zprávou o uplatňování ÚRP, sleduje MPO, vztah: klima, zdroj: ÚAP ČR a jednotlivých krajů, data MPO	
	Skutečný počet VTE v AO	Počet (ks) a výška horní úvrati (m)	Skutečný počet VTE a jejich výšky. četnost: v souladu se zprávou o uplatňování ÚRP, sleduje MPO, vztah: k ochraně KR, zdroj: ÚAP ČR a jednotlivých krajů, data MPO	
	Zábory ZPF způsobených záměry a navazující infrastrukturou	m ²	Skutečné zábory ZPF (ha), četnost: v souladu se zprávou o uplatňování ÚRP, sleduje MPO, vztah: k ochraně ZPF, zdroj: ÚAP ČR a jednotlivých krajů, data MPO	

	Zábory PUPFL způsobených záměry a navazující infrastrukturou	m ²	Pouze v případě zásahu do lesních porostů. četnost: v souladu se zprávou o uplatňování ÚRP, sleduje MPO, vztah: k ochraně PUPFL, zdroj: ÚAP ČR a jednotlivých krajů, data MPO
	Souhrnné výstupy monitoringu mortality ptáků	Závěry monitoringu	Souhrnná zpráva z monitoringu mortality ptáků v akcelerační oblasti včetně navržených opatření a zhodnocení jejich uplatnění, četnost: v souladu se zprávou o uplatňování ÚRP, zdroj: Monitoring provozovatelů VTE
	Souhrnné výstupy akustického monitoringu letové aktivity netopýrů	Závěry monitoringu	Souhrnná zpráva z monitoringu netopýrů v akcelerační oblasti včetně navržených opatření a zhodnocení jejich uplatnění, četnost: v souladu se zprávou o uplatňování ÚRP, zdroj: Monitoring provozovatelů VTE
	Hmotný majetek, krajinný ráz, kulturní a historické hodnoty – monitoring pro předpokládané vizuální ovlivnění nelze stanovit.		